

**TURQUAUD NADINE**  
**ARCHITECTE DPLG**

3 rue des Petites Ecuries 75010 Paris  
Tel 06.14.71.45.11 Fax 01.42.46.45.49  
turquaud@nadineturquaud.com  
Siret 430 454 074 000 13 APE 71.11Z  
Ordre des Architectes Ile de France N°0920961

Maître d'Ouvrage : Conseil Général Nièvre  
Etudes et Travaux : 2006 / 2012  
Montant des Travaux : 11.450.295 €HT  
(compris aménagement extérieurs, mobiliers)  
Surface SHON réhabilitée : 3.401 m2  
Surface SHON créée : 5.743 m2  
Architecte : Patrick MAUGER  
Chef de Projet : Nadine TURQUAUD  
Photos : Didier BOY DE LA TOUR  
Photos de Chantier : Nadine TURQUAUD



RESTRUCTURATION  
CONSTRUCTIONS NEUVES EN EXTENSION  
AMENAGEMENT DES EXTERIEURS  
MOBILIERS SUR MESURE

Les Archives Départementales de la Nièvre était installée dans un bâtiment construit en 1927 devenu obsolète tant en terme d'organisation, d'usage pour les personnels et d'accueil du public qu'en terme de capacité et de qualité dans le stockage des archives. Une annexe, détruite dans le cadre du projet, avait d'ailleurs été construite dans l'urgence, en bordure de rue, pour palier temporairement à cette difficulté.

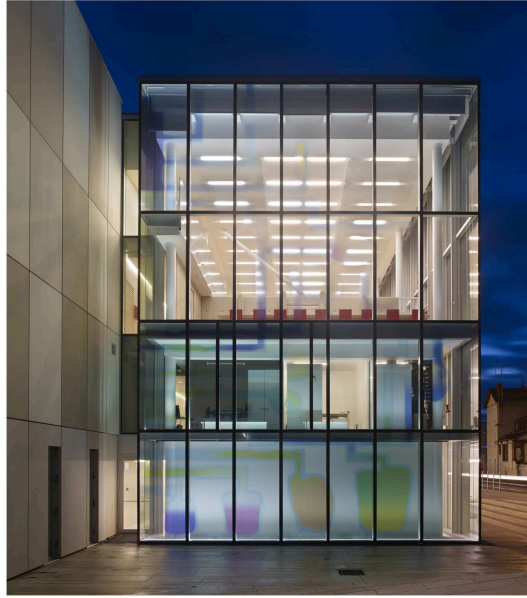
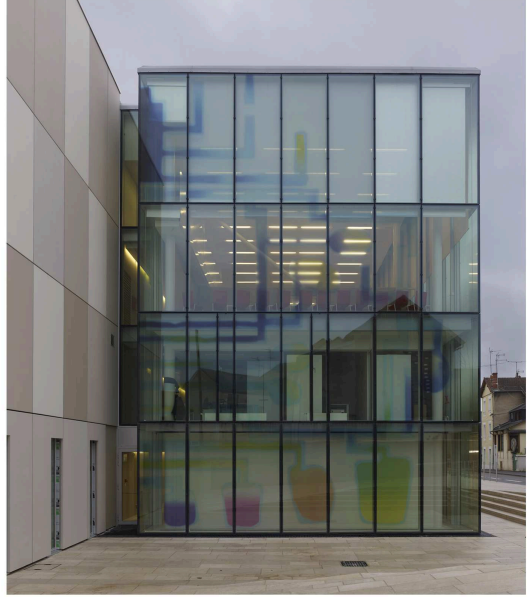
L'implantation singulière du bâtiment de 1927, très en retrait de la rue et entouré de parking, donnait l'opportunité au Conseil Général de la Nièvre d'envisager aisément une extension qui, en plus des surfaces existantes, permettrait de répondre aux besoins contemporains de l'institution.

Un concours, gagné en 2005, donna le point de départ à l'étude puis à la réalisation du projet.



**TURQUAUD NADINE**  
**ARCHITECTE DPLG**

3 rue des Petites Ecuries 75010 Paris  
Tel 06.14.71.45.11 Fax 01.42.46.45.49  
turquaud@nadineturquaud.com  
Siret 430 454 074 000 13 APE 71.11Z  
Ordre des Architectes Ile de France N°0920961





**TURQUAUD NADINE**  
**ARCHITECTE DPLG**

3 rue des Petites Ecuries 75010 Paris  
Tel 06.14.71.45.11 Fax 01.42.46.45.49  
turquaud@nadineturquaud.com  
Siret 430 454 074 000 13 APE 71.11Z  
Ordre des Architectes Ile de France N°0920961

► Théâtralisation des fonctions

Les deux extensions sont implantées de part et d'autre du bâtiment existant, qui est ainsi absorbé dans le projet architectural, basé sur la mise en visibilité identifiable et symbolique des deux grandes missions des archives départementales : l'accueil et les services au public d'une part (avec le bâtiment en verre translucide, sur rue, en premier plan) et la conservation du patrimoine d'autre part (avec les bâtiments opaques recouverts de béton teinté, en arrière plan).

► Ouvrir sur la Ville, la Région

Les Archives Départementales ont pour vocation de mettre à disposition du public, le patrimoine exceptionnel constitué de tous les documents d'archives qui lui sont confiés. Il s'agissait donc, au travers de l'architecture, de mettre en avant cet aspect. Sur la rue Charles Roy, un bâtiment translucide, physiquement et symboliquement ouvert sur la ville, accueille désormais toutes les fonctions en lien avec l'extérieur : accueil, salle de conférence, salle d'exposition, espace pour les scolaires, grande salle de consultation sur double niveau, bureaux des personnels, etc... Sa peau de verre à la transparence changeante en fonction de la lumière extérieure et des usages intérieurs, reflète la ville au levant et au couchant, se fait discrète dans la journée, et révèle ses espaces intérieurs à la nuit tombée, dans un dialogue permanent avec son environnement.

Son emprise au sol, relativement modeste, permet de dégager un parvis, largement minéral, ressenti comme une respiration dans le parcours du piéton par ailleurs très contraint dans le reste de la rue.



**TURQUAUD NADINE**  
**ARCHITECTE DPLG**

3 rue des Petites Ecuries 75010 Paris  
Tel 06.14.71.45.11 Fax 01.42.46.45.49  
turquaud@nadineturquaud.com  
Siret 430 454 074 000 13 APE 71.11Z  
Ordre des Architectes Ile de France N°0920961

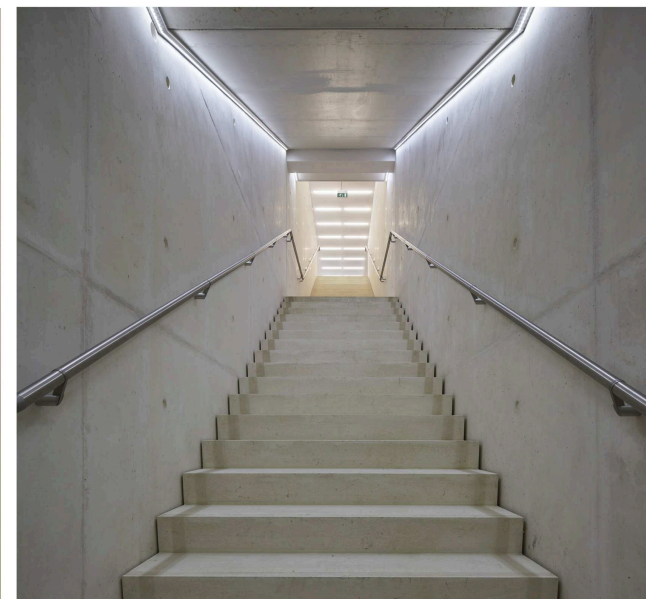
► Les espaces dédiés au Public

Un soin particulier a été apporté aux salles dédiées au public de façon à créer des espaces accueillants, confortables, lumineux, élégants mais dénué d'ostentation.

Au rez-de-chaussée, le sol en béton ciré met en valeur le ludique canapé Loop ainsi que le lourd rideau rouge, qui se déploie à volonté pour isoler acoustiquement l'espace dédié aux écoles. L'ambiance colorée de l'espace se modifie ainsi au gré des activités. Salles de conférences et d'expositions forment un même volume qui peut être scindé ou non, et fonctionner indépendamment du reste de l'établissement pour des manifestations nocturnes.

L'escalier monumental en béton blanc (marches et parois) relie directement le rez-de-chaussée à la grande salle de lecture. Ce vaste volume à l'acoustique soignée (plafond conçu spécifiquement) est rythmé par la sérigraphie des murs rideaux, douce sur la façade principale, colorée sur les deux pignons (conçue par Claire Maugeais dans le cadre du 1% artistique), mais aussi par la position des stores, du mobilier manufacturé, des espaces de consultation spécifique, et la présence aérienne de la mezzanine.

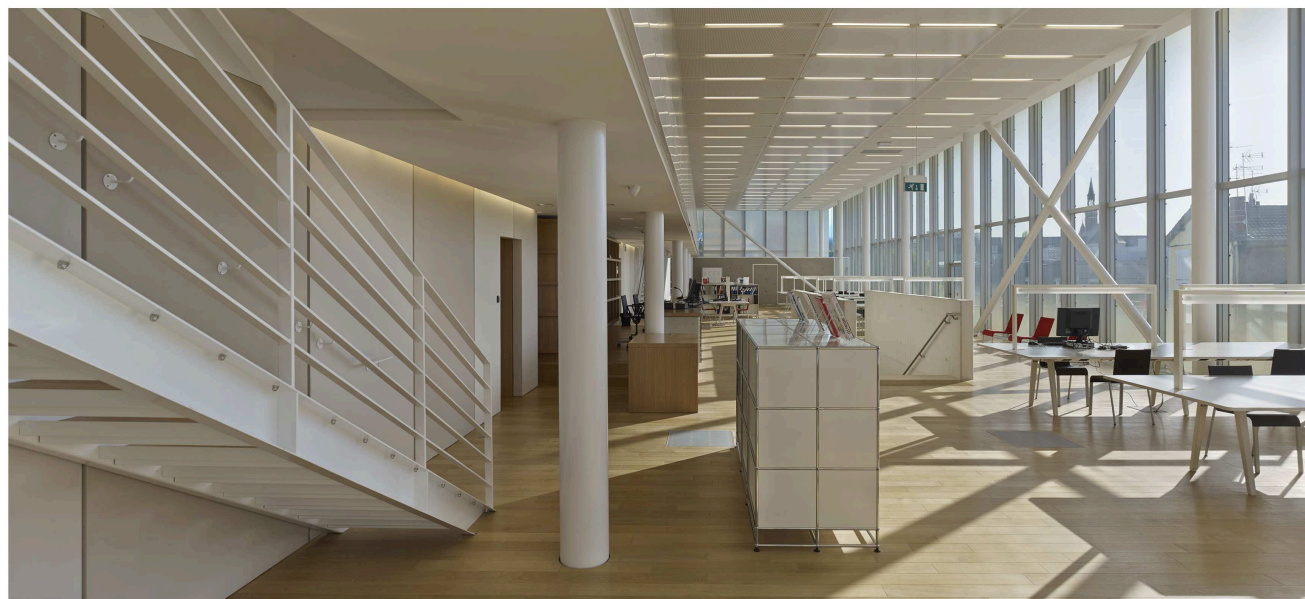
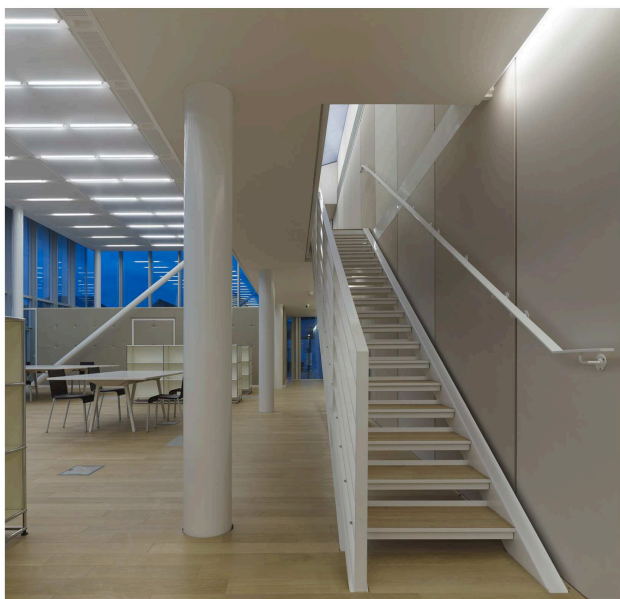
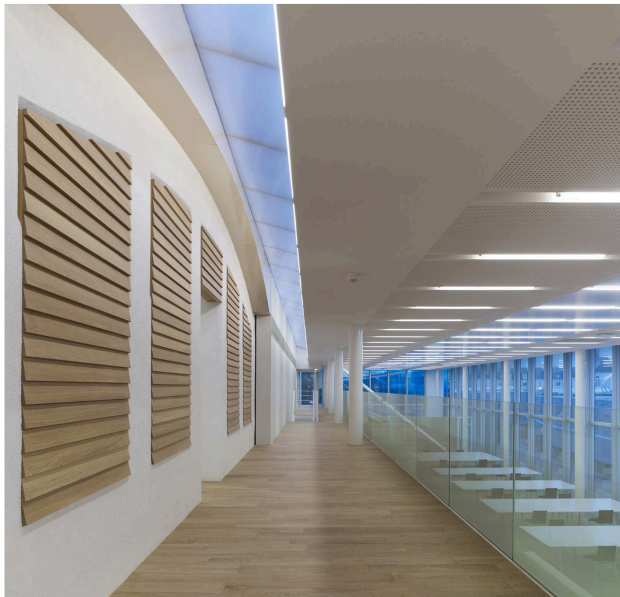
Pour tous les locaux, ont été privilégiés des matériaux de finition éprouvés par l'expérience, à la fois pour leur résistance au vieillissement et leur facilité d'entretien (parquet en chêne sur lamboordes, moquette, béton ciré, peinture de sol). Les équipements techniques ont également été choisis dans un même esprit, pour faciliter la maintenance du bâtiment.





**TURQUAUD NADINE**  
**ARCHITECTE DPLG**

3 rue des Petites Ecuries 75010 Paris  
Tel 06.14.71.45.11 Fax 01.42.46.45.49  
turquaud@nadineturquaud.com  
Siret 430 454 074 000 13 APE 71.11Z  
Ordre des Architectes Ile de France N°0920961





**TURQUAUD NADINE**  
**ARCHITECTE DPLG**

3 rue des Petites Ecuries 75010 Paris  
Tel 06.14.71.45.11 Fax 01.42.46.45.49  
turquaud@nadineturquaud.com  
Siret 430 454 074 000 13 APE 71.11Z  
Ordre des Architectes Ile de France N°0920961

► La Conservation des Archives

Côté parking, en arrière plan, se développe sur cinq niveaux un bâtiment en extension, totalement opaque, exclusivement dédié au stockage dense des archives. Sa structure a été calculée de façon à accueillir des rayonnages mobiles (compactus) sur tous les niveaux, même si certains ne sont pas encore utilisés (réserves de surfaces).

Le bâtiment existant, conservé, a été restructuré de façon à accueillir dans ses trois étages, les archives de faible densité, compatibles avec ses capacités structurelles inchangées. En rez-de-chaussée ont été regroupées toutes les fonctions liées au traitement des documents. Celles nécessitant l'apport de lumière naturelle ont été positionnées aux angles de chaque pignon, dans lesquels ont été ouverts une série de baies longilignes, traitées comme des meurtrières dans la vêtue.

Ces deux bâtiments ont été enveloppés dans une coque de hautes (3m minimum) et épaisses (7cm) plaques de béton teinté dans la masse, séparée des façades brutes par 15cm d'un vide d'air occupé pour partie par les descentes d'eaux pluviales et l'isolation thermique haute densité. Le choix des cinq teintes a été déterminé soigneusement pour créer une variation constante dans la perception de cette masse minérale.

A l'intérieur, les espaces, similaires à chaque niveau, sont traités très simplement : fluides implantés avec précision pour pouvoir les laisser apparents, peinture blanche sur les murs et plafonds. Afin de faciliter le repérage des niveaux et d'égayer les surfaces, les sols ont été peints dans un dégradé de couleurs chaudes, allant du jaune au rouge.





**TURQUAUD NADINE**  
**ARCHITECTE DPLG**

3 rue des Petites Ecuries 75010 Paris  
Tel 06.14.71.45.11 Fax 01.42.46.45.49  
turquaud@nadineturquaud.com  
Siret 430 454 074 000 13 APE 71.11Z  
Ordre des Architectes Ile de France N°0920961

► Optimisation du Bâtiment Existant

Le centre du bâtiment existant, choisi pour devenir le noyau technique du nouvel ensemble, a été totalement évidé sur toute sa hauteur, de façon à créer les principales liaisons techniques verticales en optimisant au maximum les surfaces dédiées.

Des reprises en sous-œuvre ont permis de créer un sous-sol (prolongé sous le bâtiment neuf) qui accueille 400m<sup>2</sup> de locaux techniques (chaufferie, CTA, TGBT, etc...). A partir de ces locaux se développent toutes les liaisons verticales (gaines primaires de traitement d'air, chauffage, électricité, etc...) qui irriguent ensuite chaque niveau créé ou restructuré. Dans le même volume, s'inscrivent également les monte-charge, ascenseur, et une partie des escaliers de secours.

En toiture, à l'aplomb de ce noyau, ont également été créées des terrasses techniques, pendant aérien des équipements enterrés (cheminées, aérorefroidisseurs, ventilation des appareils élévateurs, etc...).

► Travaux en Site Occupé

L'une des contraintes majeures fut de maintenir l'institution en activité pendant toute la durée du chantier. Il s'est donc déroulé en plusieurs phases, entrecoupées de déménagements, minutieusement organisés, pour préserver l'intégrité des archives, et continuer de recevoir le public en toute sécurité. En fin de chantier, une fermeture de six semaines a permis de terminer la mise en place opérationnelle des archives, l'installation des personnels dans les locaux terminés et leur prise en main des nouvelles installations.

