

**TURQUAUD NADINE**  
**ARCHITECTE DPLG**

3 rue des Petites Ecuries 75010 Paris  
Tel 06.14.71.45.11 Fax 01.42.46.45.49  
turquaud@nadineturquaud.com  
Siret 430 454 074 000 13 APE 71.11Z  
Ordre des Architectes Ile de France N°0920961

Maitre d'Ouvrage : Privé  
Etudes et Travaux : 2006 / 2007  
Montant des Travaux : 75.980€HT  
(dont 44.362€HT pour l'extension)  
Surface SHON existante : 237 m<sup>2</sup>  
Surface SHON réhabilitée : 49 m<sup>2</sup>  
Surface SHON créée : 20 m<sup>2</sup>  
Coût : 2.535 €HT/m<sup>2</sup> (extension)  
Coût : 648 €HT/m<sup>2</sup> (réhabilitation)  
(compris ravalements)

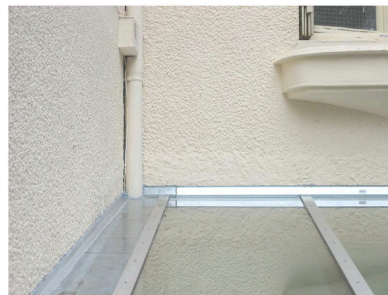
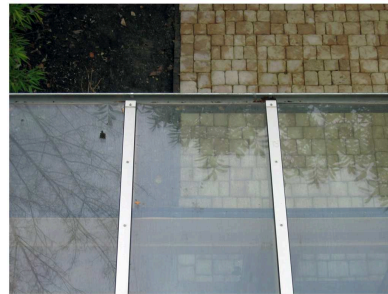
**EXTENSION**  
**REHABILITATION**

- ▶ Enrichir les usages en restructurant le Rdc
- ▶ Ouvrir des perspectives généreuses
- ▶ Profiter du jardin en toute saison

Habité depuis de nombreuses années par une famille de 4 personnes, cette maison de ville de facture modeste disposant de quatre niveaux, n'avait fait l'objet d'aucune modification depuis sa construction (date inconnue).

Les Maîtres d'Ouvrage, exerçant tous deux des activités artistiques, souhaitent initialement créer une nouvelle surface, côté jardin, pour installer leur atelier. En outre, ils souhaitent restaurer le Rdc (en très mauvais état sur la moitié de la surface), aménager le sous-sol, effectuer quelques adaptations dans les étages et réaliser le ravalement des façades et pignons sur jardin, en mauvais état.

Mais, à l'issue d'un travail de fond, il est apparu que, tout en restant dans l'enveloppe budgétaire prévue, il était beaucoup plus intéressant spatialement et fonctionnellement, d'envisager la construction de l'extension dans une réflexion globale intégrant la restructuration du rdc existant.



**TURQUAUD NADINE**  
**ARCHITECTE DPLG**

3 rue des Petites Ecuries 75010 Paris  
Tel 06.14.71.45.11 Fax 01.42.46.45.49  
turquaud@nadineturquaud.com  
Siret 430 454 074 000 13 APE 71.11Z  
Ordre des Architectes Ile de France N°0920961



En effet, le rez-de-chaussée, pourtant d'une belle surface de 55m2 utiles, était très contraint par de multiples parois, une succession de portes, et un manque cruel de lumière naturelle bloquée sans cesse par des écrans physiques.

Il a donc été purgé de toutes les cloisons, des réseaux et matériels obsolètes. Les deux fenêtres existantes donnant sur le jardin ont été modifiées : l'une en enlevant simplement l'allège, l'autre en modifiant à la fois son emplacement et ses dimensions, pour créer deux larges baies libres, intégrées dans la modénature de façade. Ainsi dégagé, la qualité de l'espace disponible, baigné de lumière naturelle, était enfin pleinement révélé.

L'extension, formellement très simple, entièrement en verre, s'est inscrite naturellement dans le prolongement de ce nouvel espace, et sur la largeur totale disponible entre mitoyens.



**TURQUAUD NADINE**  
**ARCHITECTE DPLG**

3 rue des Petites Ecuries 75010 Paris  
Tel 06.14.71.45.11 Fax 01.42.46.45.49  
turquaud@nadineturquaud.com  
Siret 430 454 074 000 13 APE 71.11Z  
Ordre des Architectes Ile de France N°0920961



Conçue en bois, sa construction a été très rapide (fabrication en atelier avant montage sur site) ce qui a permis de réduire à minima la durée du chantier. Le bois choisi, Pin Jaune de Caroline, apporte, outre ses qualités techniques, sa facilité d'entretien et sa durabilité dans le temps, une tonalité très chaleureuse. Les pluviales ont été traitées en zinc.

Le vide sous le plancher neuf a été conservé pour maintenir la bonne ventilation du sous-sol. Les emmarchements extérieurs, qui absorbe la différence de niveaux, ont été réalisés en Acacia, bois sombre peu salissant, extrêmement dur et particulièrement résistant en extérieur. Dans leur prolongement se développe un tapis de pavés pour accueillir le mobilier extérieur.

Avant la mise en œuvre de l'extension, le ravalement de la façade sur jardin et de l'imposant pignon mitoyen a été réalisé.



**TURQUAUD NADINE**  
**ARCHITECTE DPLG**

3 rue des Petites Ecuries 75010 Paris  
Tel 06.14.71.45.11 Fax 01.42.46.45.49  
turquaud@nadineturquaud.com  
Siret 430 454 074 000 13 APE 71.11Z  
Ordre des Architectes Ile de France N°0920961

Ce nouvel ensemble formé par l'existant vidé et l'extension, a ensuite été aménagé très simplement pour accueillir les usages souhaités tout en préservant les perspectives traversantes créées, la perception du jardin en tout point, et le gain important de lumière naturelle.

L'extension est ainsi devenue le cœur de la vie familiale, protégé du bruit de la rue, niché dans le jardin, ouvert sur le ciel...

A partir de cette nouvelle centralité se développe le reste des espaces. D'un côté la cuisine, imaginée de façon à appuyer ses équipements techniques sur deux parois pleines, reste largement ouverte vers l'extension et le jardin. De l'autre côté, dans un même rapport avec l'extérieur, un petit salon plus intime, fait office de bibliothèque et salle de télévision.

Côté Rue, un mur modulable en bois, façon paravent, a été conçu (mais réalisé après le chantier) de façon à réserver une surface pour accueillir un espace servant soit d'atelier, soit d'exposition, et pouvant s'escamoter complètement en cas de manifestations particulières...

Pour respecter le budget, des choix éclairés ont été faits : Les deux niveaux supérieurs n'ont pas fait l'objet de travaux (finalement jugés anecdotiques par rapport à l'intérêt du reste du projet). Le sous-sol peu éclairé et disposant d'une faible hauteur sous plancher n'a été modifié que pour des raisons techniques (réseaux neufs ou adaptés) et a conservé son rôle d'espace de services (chaufferie, labo photo, salle de musique, débarras, etc...). Certains travaux de finition et d'aménagements n'ont pas été réalisés dans le cadre des travaux mais ont été intégrés dans les études, afin de prendre toutes les mesures conservatoires nécessaires.

