

**TURQUAUD NADINE**  
**ARCHITECTE DPLG**

3 rue des Petites Ecuries 75010 Paris  
Tel 06.14.71.45.11 Fax 01.42.46.45.49  
turquaud@nadineturquaud.com  
Siret 430 454 074 000 13 APE 71.11Z  
Ordre des Architectes Ile de France N°0920961

Maitre d'Ouvrage : Privé  
Etudes et Travaux : 2005  
Montant des Travaux : 97.102 €HT  
Surface SHOB : 400 m2  
Surface Habitable Totale : 296 m2  
Surface Habitable Traitée : 247 m2  
Coût : 394 €HT/m2

**RESTRUCTURATION**

- Repenser le lieu pour une famille nombreuse recomposée (encourager les liens mais respecter les antagonismes en ménageant des espaces personnels singuliers pour chacun).
- Donner au jardin une place essentielle
- Dynamiser les espaces

Achetée pour accueillir une famille recomposée totalisant 8 personnes, cette maison de 400m2 Shob, répartis sur 3 niveaux habitables et un sous-sol, était auparavant habitée par un couple à la retraite qui n'utilisait qu'un seul niveau. De gros travaux étaient donc nécessaires pour loger confortablement toute la famille.

Alors qu'en cœur d'îlot, la propriété disposait d'un grand jardin, l'architecture originale de la maison, bizarrement tournée vers la rue, n'en permettait aucun usage (un seul accès par une porte de service) et très peu de vues (seulement à l'étage). Cette perle végétale était donc en friche...

Le premier travail a donc été de concevoir l'aménagement du rez-de-chaussée pour, à la fois, accueillir les trois adolescents de la famille (avec leur accord, évidemment), créer de nouvelles perspectives (le jardin est désormais visible dès l'entrée dans la maison), ouvrir largement sur la jardin (à la fois physiquement et visuellement) et faciliter son usage estival grâce à une cuisine d'été (également utilisée par les adolescents).



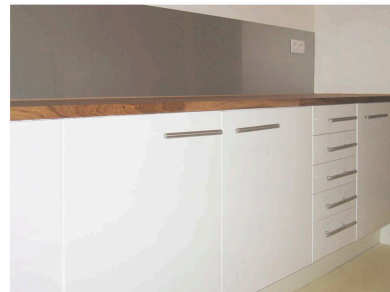
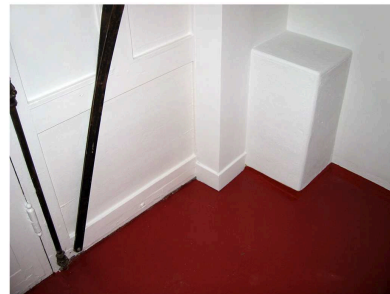
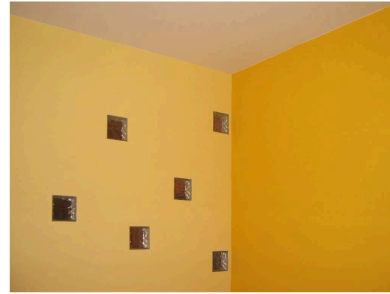
**TURQUAUD NADINE**  
**ARCHITECTE DPLG**

3 rue des Petites Ecuries 75010 Paris  
Tel 06.14.71.45.11 Fax 01.42.46.45.49  
turquaud@nadineturquaud.com  
Siret 430 454 074 000 13 APE 71.11Z  
Ordre des Architectes Ile de France N°0920961

Spatialement, le rez-de-chaussée a été conçu pour répondre aux besoins des adolescents : rester dans le cadre familial sécurisant tout en se sentant libre et indépendant. L'usage de la grande porte de garage sur rue a été conservée pour leur permettre un accès autonome, et le stationnement aisé et sécurisé des scooters et vélos. En lien direct, un grand salon commun dessert les trois chambres (deux sur jardin, une sur rue) et une salle de bains. La cuisine d'été leur permet également de gérer leur repas indépendamment du reste de la famille, quand ils le souhaitent. Le tout a été traité de façon dynamique, avec beaucoup de couleurs, des pavés de verre rythmant les parois et formant des signaux lumineux nocturnes, un sol en béton teinté rouge et un carrelage "métro" pour la salle de bains.

L'étage est dédié aux parents (avec une grande chambre flanquée de sa salle de bain d'un côté, son bureau et son dressing de l'autre, qui ont été peu modifiés) et à la vie de famille (dans un grand salon de 40m<sup>2</sup>, largement ouvert sur l'escalier d'accès grâce à la suppression d'un couloir inutile, lié à la cuisine fermée). Le tout a été traité de façon sobre et classique avec un parquet en chêne restauré et des murs coquille d'oeuf.

Le sous-sol sert d'annexe à la vie de famille avec une cave à vins, un grand cellier, une lingerie, une salle de bains d'appoint, une salle polyvalente et de grandes surfaces de rangement.



**TURQUAUD NADINE**  
**ARCHITECTE DPLG**

3 rue des Petites Ecuries 75010 Paris  
Tel 06.14.71.45.11 Fax 01.42.46.45.49  
turquaud@nadineturquaud.com  
Siret 430 454 074 000 13 APE 71.11Z  
Ordre des Architectes Ile de France N°0920961



Les combles ont été investies par les trois enfants qui disposent d'un petit salon commun à l'arrivée de l'escalier d'accès et et d'une salle de bains dédiée. Chaque chambre dispose évidemment de fenêtres ou fenêtres de toit (dont l'une a été ajoutée). Le petit couloir, seul espace sans lumière naturelle directe, a été traité comme un écrin, dont les parois jaune d'or apportent gaieté et chaleur. L'espace en double comble généré par son plafond est utilisée, dans la chambre sur rue, comme une alcove en mezzanine, accessible avec une petite échelle.