

TURQUAUD NADINE
ARCHITECTE DPLG

3 rue des Petites Ecuries 75010 Paris
Tel 06.14.71.45.11 Fax 01.42.46.45.49
turquaud@nadineturquaud.com
Siret 430 454 074 000 13 APE 71.11Z
Ordre des Architectes Ile de France N°0920961

Maître d'Ouvrage : Maison du Parc du Perche
Etudes et Travaux : 2001 / 2003
Montant des Travaux : 1.788.498 €HT
(compris voiries, parkings, mobilier sur mesure)
Surface SHON réhabilitée : 1230 m2
Surface SHON créée : 205 m2
Architecte : Patrick MAUGER
Chef de Projet : Nadine TURQUAUD
Photos : Nadine TURQUAUD

RESTRUCTURATION
CONSTRUCTIONS NEUVES
AMENAGEMENT DES EXTERIEURS

Au cœur du parc naturel du Perche, se niche le Domaine de Courboyer, devenu la vitrine de la région historique du Perche. Cette vaste propriété comprend le Manoir de Courboyer (hors opération), et ses Dépendances où servaient à l'origine, d'écuries et de réserves pour les récoltes. Ce bâtiment a été choisi par la Maison du Parc Naturel du Perche pour devenir la vitrine patrimoniale de la région en y créant des espaces destinés à accueillir le public ainsi que les scolaires, étudiants et chercheurs ; mais aussi en y installant son personnel permanent, chargé de mettre en valeur et promouvoir les atouts de ce territoire prisé des touristes.

L'opération prévoyait à l'origine d'intégrer la totalité du programme dans les Dépendances. Tout en respectant l'enveloppe budgétaire, et pour profiter au maximum du potentiel de chaque volume, nous avons choisi d'y implanter les activités tournées vers le public, et de construire deux bâtiments neufs pour inscrire les fonctions plus secondaires et/ou privatives (chaufferie, réserves de 140m2, logement du gardien).



TURQUAUD NADINE
ARCHITECTE DPLG

3 rue des Petites Ecuries 75010 Paris
Tel 06.14.71.45.11 Fax 01.42.46.45.49
turquaud@nadineturquaud.com
Siret 430 454 074 000 13 APE 71.11Z
Ordre des Architectes Ile de France N°0920961



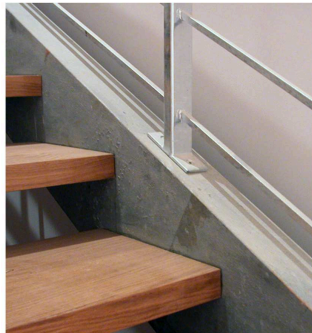
TURQUAUD NADINE
ARCHITECTE DPLG

3 rue des Petites Ecuries 75010 Paris
Tel 06.14.71.45.11 Fax 01.42.46.45.49
turquaud@nadineturquaud.com
Siret 430 454 074 000 13 APE 71.11Z
Ordre des Architectes Ile de France N°0920961

L'enjeu majeur de l'opération était donc de restructurer les Dépendances, de façon à accueillir les nouveaux usages tout en respectant la typologie architecturale existante, très symbolique de la région. Constituées de trois corps de bâtiment répartis en deux ailes fermant deux côtés de la Cour du Manoir, il a été naturellement choisi d'implanter les différents pôles d'activités en fonction des potentialités de chacun.

L'ensemble de l'aile principale, orientée Est / Ouest, face au Manoir, est dédiée aux visiteurs. Y sont implantés l'accueil principal et ses services, des salles d'exposition temporaires, une salle de conférence polyvalente, une boutique et une cafétéria. Les espaces sont conçus de façon à multiplier les possibilités d'usage pour à la fois y organiser les manifestations prévues, mais également s'adapter aux évolutions futures.

L'accueil du public s'inscrit au centre de cette aile et profite d'un beau volume accessible par une large baie vitrée, dont la facture contemporaine sert de signal pour qui ne connaît pas le site. Une banque d'accueil en chêne massif accueille les visiteurs. Un mur bibliothèque isole des espaces de services. Une passerelle belvédère dessert deux espaces d'expositions situés en mezzanine.



TURQUAUD NADINE
ARCHITECTE DPLG

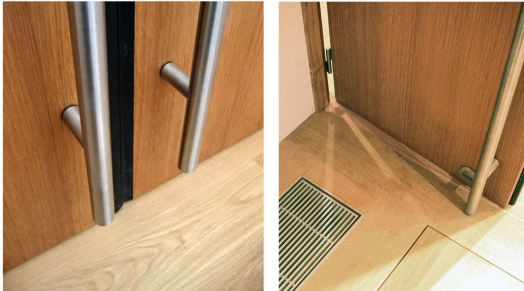
3 rue des Petites Ecuries 75010 Paris
Tel 06.14.71.45.11 Fax 01.42.46.45.49
turquaud@nadineturquaud.com
Siret 430 454 074 000 13 APE 71.11Z
Ordre des Architectes Ile de France N°0920961

Dans le volume le plus impressionnant, à la fois pas ses dimensions et sa qualité spatiale, en lien direct avec l'accueil, se déploie la Salle de Conférences Polyvalente.

Destinée à accueillir un large spectre de manifestations (allant de conférences thématiques aux manifestations culturelles, en passant par les mariages et autres séminaires professionnels) cette salle devait être équipée de façon aussi flexible que possible. Ventilation, éclairage et autres équipements techniques ont donc été conçus et choisis pour leur discrétion et leur modularité, afin de livrer un volume à la fois élégant et aussi dépouillé que possible.

Les trois vastes ouvertures cerclées de briques, offrant de belles perspectives sur le Manoir, ont été restaurées, fermées par des ensembles vitrés en chêne massif et équipées de volets pour répondre aux besoins occasionnels d'occultation.

La charpente en chêne a pu être conservée et restaurée. Le sol a été traité avec une chape de béton teinté dans la masse, mis en œuvre sur un plancher chauffant. L'estrade sert de plenum de reprise d'air tandis que des grilles de sol périphériques assurent le soufflage à basse vitesse. Les murs sont enduits de chaux teintée et toutes les menuiseries intérieures sont en chêne massif.



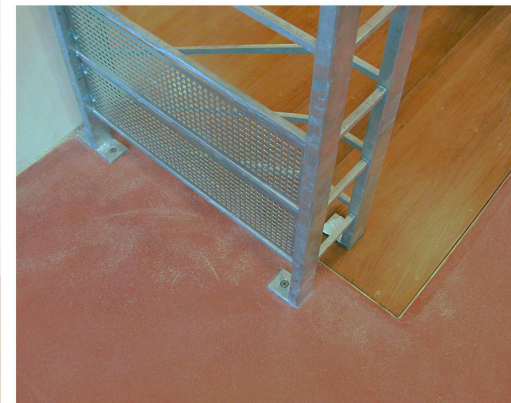
TURQUAUD NADINE
ARCHITECTE DPLG

3 rue des Petites Ecuries 75010 Paris
Tel 06.14.71.45.11 Fax 01.42.46.45.49
turquaud@nadineturquaud.com
Siret 430 454 074 000 13 APE 71.11Z
Ordre des Architectes Ile de France N°0920961

Les Boutique et Cafétéria s'inscrivent en symétrie de la Salle de Conférence, dans un corps de bâtiment délicat à traiter à cause de son double niveau et de son très mauvais état d'origine.

La Boutique, destinée à proposer des produits régionaux, se développe en lien direct avec l'Accueil. Elle est traitée comme le reste de ce niveau, avec une chape en béton coloré dans la masse (sur plancher chauffant) pour le sol et chaux teintée pour les parois anciennes. Le faux-plafond sous plancher neuf a permis de passer l'ensemble des réseaux irriguant cette aile (sauf la ventilation de la salle de Conférence) et de mettre en œuvre un éclairage spécifique.

La petite Cafétéria domine la Boutique. La différence de niveau permet d'une part de séparer physiquement les deux fonctions tout en conservant le bénéfice du grand volume, et d'autre part d'être en lien direct (sans marches) avec une terrasse extérieure qui devait permettre de profiter de la vue sur le Manoir de Courboyer. Une grande baie sur la façade Est permet de profiter d'une jolie vue sur le Domaine et d'assurer des livraisons aisées pour les deux espaces.



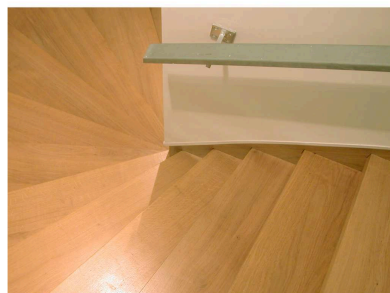
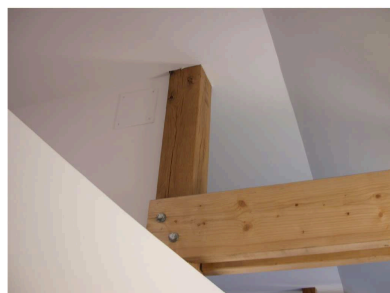
TURQUAUD NADINE
ARCHITECTE DPLG

3 rue des Petites Ecuries 75010 Paris
Tel 06.14.71.45.11 Fax 01.42.46.45.49
turquaud@nadineturquaud.com
Siret 430 454 074 000 13 APE 71.11Z
Ordre des Architectes Ile de France N°0920961

L'aile secondaire, de facture plus vernaculaire, avec des volumes modestes et éclairé de petites ouvertures, était adaptée à un usage plus intime. S'y déploie donc au rez-de-chaussée tous les espaces dédiés aux scolaires, professeurs et chercheurs et, à l'étage, le pôle administratif ainsi protégé des activités touristiques tout en ayant une vue privilégiée sur le site.

L'accès s'effectue au centre de l'aile de façon à desservir les 4 salles du rez-de-chaussée (pouvant accueillir 19 personnes chacune) en limitant au maximum les circulations. L'aménagement de ces salles respectent les volumes originaux et met en valeur les matériaux anciens qui ont pu être conservés (mur épais en pierres massives enduit à la chaux teinté côté sud, poutres en chêne) tout en respectant les impératifs thermiques et techniques. Destinées à accueillir tout au long de l'année des activités très variées, chaque salle se devait d'être aménageable facilement suivant les besoins et des mobiliers pliables ou/et empilables ont donc été prévus.

Face à l'accès principal, un large escalier tournant, en chêne massif, permet d'accéder à l'étage et aux bureaux de la Maison du Perche. Ce niveau n'était éclairé à l'origine que par trois baies (destinées à rentrer le foin) côté sud, et une lucarne jacobine à l'extrémité Ouest. Pour apporter de la lumière naturelle, un bandeau vitré horizontal, rythmé par les appuis de la charpente a été créé juste sous la poutre sablière de la toiture, côté Nord. Ce procédé, structurellement traité en béton blanc laissé apparent en extérieur, permet d'irriguer les bureaux d'un éclairage homogène et sans soleil direct, d'offrir de très belles vues sur le paysage environnant, tout en respectant la modénature paysanne de la façade. La circulation de ce niveau s'opère le long de la façade sud et irrigue des bureaux semi-ouvert au rythme de la charpente.



TURQUAUD NADINE
ARCHITECTE DPLG

3 rue des Petites Ecuries 75010 Paris
Tel 06.14.71.45.11 Fax 01.42.46.45.49
turquaud@nadineturquaud.com
Siret 430 454 074 000 13 APE 71.11Z
Ordre des Architectes Ile de France N°0920961

Pour permettre le fonctionnement des locaux installés dans les Dépendances, il a été choisi de sortir des volumes existants les besoins techniques dont était assorti le programme du concours, en créant deux bâtiments neufs :

- un bâtiment accueillant des réserves pour le matériel, et un logement pour le gardien
- un bâtiment technique semi-enterré

Le bâtiment dit "des réserves" a été conçu comme une grange contemporaine, à ossature bois et parement vertical en Pin Douglas, avec une toiture très pentue recouverte des tuiles plates du pays, conformément à la tradition régionale. Dans le même esprit, toutes les pièces métalliques extérieures sont en cuivre.

Le bâtiment technique abrite l'ensemble de l'installation nécessaire pour la chaudière bois (silo et chaudière de 250Kw), premier équipement de ce type dans la région, voulu par le Maître d'Ouvrage pour lancer une filière bois dans la région et promouvoir les énergies renouvelables. Une chaudière gaz de secours de 180Kw est également installée. Ce bâtiment, semi-enterré, disparaît dans le paysage en profitant d'une différence de niveau importante qui ne laisse que la façade d'accès visible, elle-même très discrète grâce à son parement en Pin Douglas.

Enfin, le Manoir de Courboyer et ses Dépendances étant éloignés de la route d'accès, des aménagements extérieurs ont été créés pour permettre le stationnement discret des véhicules, puis le parcours aisé des visiteurs jusqu'aux bâtiments :

- parkings : l'un de 100 places pour les visiteurs à l'entrée du Domaine, et l'autre de 25 places pour le personnel et les PMR, près des Dépendances
- chemin piétons entre l'entrée du Domaine (parking visiteurs) et la Cour Principale ;
- voirie nécessaire pour l'accès des véhicules autorisés, et des pompiers.

