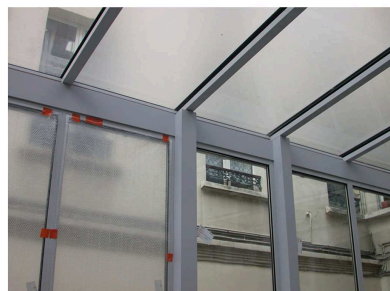


TURQUAUD NADINE
ARCHITECTE DPLG

3 rue des Petites Ecuries 75010 Paris
Tel 06.14.71.45.11 Fax 01.42.46.45.49
turquaud@nadineturquaud.com
Siret 430 454 074 000 13 APE 71.11Z
Ordre des Architectes Ile de France N°0920961

Maitre d'Ouvrage : Privé
Etudes et Travaux : 2001 / 2002
Montant des Travaux : 60.659 €HT
Surface Totale : 104 m2
Surface Traitée : 104 m2
Cout : 583 €HT/m2



RESTRUCTURATION

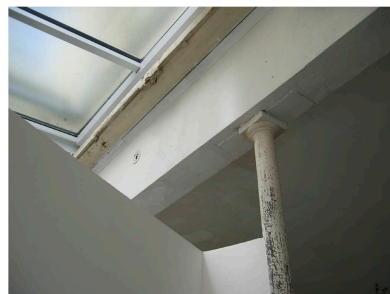
- Respecter l'architecture industrielle du lieu
- Concevoir un espace dans lequel créer et habiter / vivre peut se faire harmonieusement
- Permettre des usages multiples en séparant ou unifiant facilement les volumes

Ancienne imprimerie restée sans travaux et sans entretien pendant plus de 30 ans, ce local situé en rez-de-chaussée d'une cour intérieure, était en très mauvais état.

La nouvelle propriétaire, une artiste, souhaitait cumuler deux usages - habiter et travailler - dans un mode de fonctionnement permettant, soit la dissociation des deux fonctions (pour que ses œuvres en travail ne soient pas visibles), soit l'utilisation entière de la surface du local, en cas d'exposition ou autre manifestation ouverte...

TURQUAUD NADINE
ARCHITECTE DPLG

3 rue des Petites Ecuries 75010 Paris
Tel 06.14.71.45.11 Fax 01.42.46.45.49
turquaud@nadineturquaud.com
Siret 430 454 074 000 13 APE 71.11Z
Ordre des Architectes Ile de France N°0920961



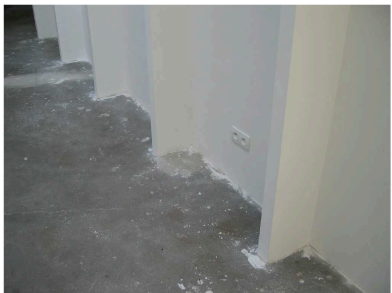
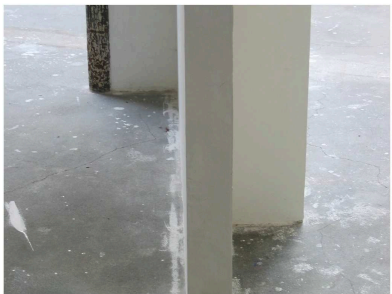
Etant donné le faible budget, l'accent a été mis sur l'architecture du lieu :

- création d'un double espace de vie et de travail séparé par une cloison bibliothèque diagonale laissant la perception totale du volume principal couvert par la verrière
- remplacement totale de la verrière
- création des espaces servant (cuisine, salle de bains, sanitaires) d'une chambre et d'une grande réserve d'œuvres dans les zones sans lumière naturelle directe (lumière en second jour)
- modification des façades
- création des réseaux techniques

La plus grande partie des finitions (peinture, mobilier de cuisine, placards, etc...) que le maître d'ouvrage a choisi de réaliser peu à peu en fonction de ses moyens financiers, a été laissé de côté au moment du chantier, mais prévu au niveau des études afin que l'ensemble de la conception du lieu reste une entité cohérente..

TURQUAUD NADINE
ARCHITECTE DPLG

3 rue des Petites Ecuries 75010 Paris
Tel 06.14.71.45.11 Fax 01.42.46.45.49
turquaud@nadineturquaud.com
Siret 430 454 074 000 13 APE 71.11Z
Ordre des Architectes Ile de France N°0920961



ATELIER D'ARTISTES 11°