

TURQUAUD NADINE
ARCHITECTE DPLG

3 rue des Petites Ecuries 75010 Paris
Tel 06.14.71.45.11 Fax 01.42.46.45.49
turquaud@nadineturquaud.com
Siret 430 454 074 000 13 APE 71.11Z
Ordre des Architectes Ile de France N°0920961

Maitre d'Ouvrage : E.P.M.O.T.C
Etudes et Travaux : 1993 / 1998
Montant des Travaux : 15.245.000,00€HT
Surface Utiles : 3500,00m²
Architectes : B.HUET & J.M.WILMOTTE
Chef de Projet : Patrick MAUGER
Assistante Chef de Projet : Nadine TURQUAUD
Photos : Didier BOY DE LA TOUR
Photos de Chantier : Nadine TURQUAUD

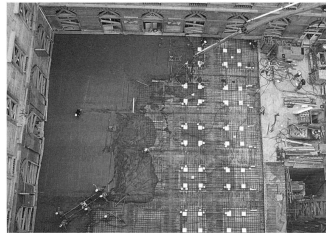
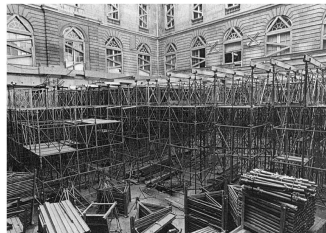
RESTRUCTURATION

La restructuration du Collège de France, institution créée par François 1er, s'est inscrite dans le cadre des Grands Travaux de l'Etat.

Le bâtiment principal qui se développe autour d'une Cour d'Honneur pavée, date de la fin du 18^e siècle. Il ne permettait plus de répondre à l'affluence croissante du public, et aux besoins nouveaux liés aux échanges internationaux issus de l'influence mondiale de ce haut lieu de la recherche et de la diffusion du savoir.

Le projet a donc consisté à remodeler fortement le bâtiment pour répondre à ces nouveaux besoins, tout en conservant l'esprit du lieu, centre de recherche pluri disciplinaire dispensant un enseignement gratuit et ouvert à tous. Mélange unique d'histoire et de modernité dont l'architecture devait rendre compte.

La facture des espaces existants a donc été respectée, mais les volumes créés ont été traités de façon contemporaine en utilisant pourtant des matériaux issus d'une tradition classique : Chêne, Pierre calcaire de Dordogne, verre, acier patiné.



TURQUAUD NADINE
ARCHITECTE DPLG

3 rue des Petites Ecuries 75010 Paris
Tel 06.14.71.45.11 Fax 01.42.46.45.49
turquaud@nadineturquaud.com
Siret 430 454 074 000 13 APE 71.11Z
Ordre des Architectes Ile de France N°0920961

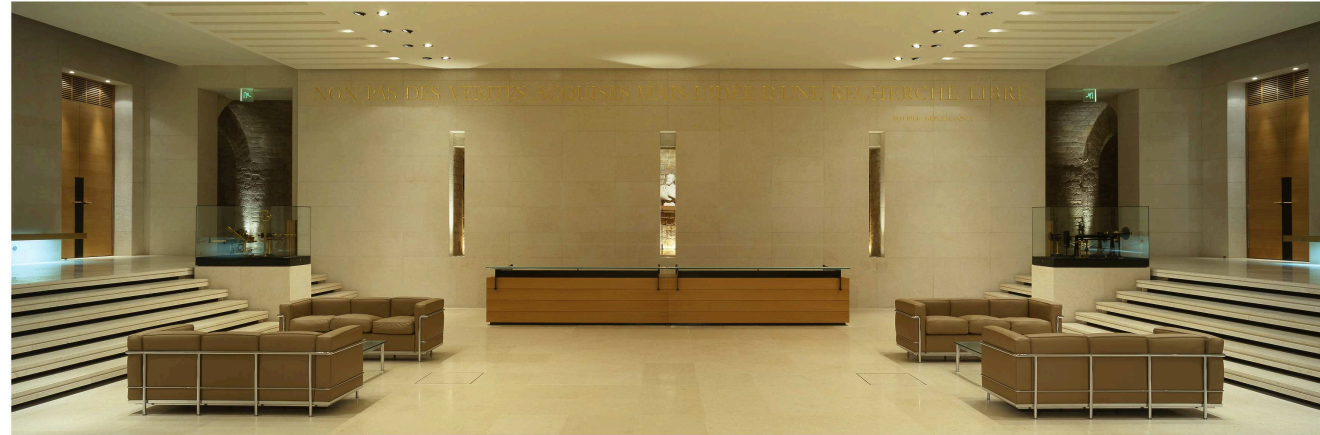
Au rez-de-chaussée, en arrivant de la Cour d'Honneur, le public pénètre dans le vaste hall d'accueil dont la simplicité originelle a été retrouvée, avec ses arcades et ses superbes mosaïques de sol soigneusement restaurées. L'accueil irrigue au Rdc des salles de cours (de 40 à 100 places) ainsi que des petits amphithéâtres (dans les ailes encadrant la Cour Budé).

Du hall d'accueil, deux nouveaux escaliers ellipsoïdaux et symétriques semblent flotter dans leur trémie pour rejoindre le sous-sol. Créé en totalité via des reprises en sous-œuvre spectaculaires, ce sous-sol regroupe autour d'un vaste foyer (situé sous la cour Letarouilly) pensé comme une nouvelle Cour d'Honneur couverte, deux grands amphithéâtres de 160 et 420 places (amphi Marguerite de Navarre), 5 salles de séminaires et des petits salons (dans les anciennes caves voûtées).

Les salles et amphithéâtres ont été conçus en intégrant toutes les techniques nécessaires : climatisation à très faible flux, éclairage informatisé avec scénari préétablis, projection en simultané ou en différé, multi-conférence, stores solaires et d'occultation asservis à l'éclairage, cabines de traduction, régies son, etc... Tous ces aspects techniques sont invisibles, cachés par l'enveloppe en bois des volumes, et par les faux-plafonds.

Pour assurer le fonctionnement technique du site, des locaux dédiés ont été installés sous les rues intérieures, et des galeries circulables créées dans un deuxième sous-sol desservent les plenums et gaines verticales des zones concernées.

Les mobiliers (à l'exception des chaises et des canapés) et les béquilles de portes sont des créations originales de J.M.Wilmotte.



TURQUAUD NADINE
ARCHITECTE DPLG

3 rue des Petites Ecuries 75010 Paris
Tel 06.14.71.45.11 Fax 01.42.46.45.49
turquaud@nadineturquaud.com
Siret 430 454 074 000 13 APE 71.11Z
Ordre des Architectes Ile de France N°0920961

